



Grupo de empresas para promover la cooperación latinoamericana en tecnologías para la horticultura de climas suaves

[Inicio](#)[HorticulturaBlog](#)[Grupo THM](#)[Empresas](#)[Productos](#)[Servicios](#)[Publicaciones](#)[KiosKo](#)[LINK's](#)[INFO's](#)

30.6.16

## Acolchados biodegradables en pimiento para fresco

Efecto de los acolchados biodegradables en un cultivo de pimiento para consumo en fresco en condiciones de agricultura ecológica, un artículo por L. Martín-Closas, J. Costa, N. Pastor, A.M. Pelacho; Escuela Técnica Superior de Ingeniería Agraria. Universidad de Lleida

I+D+i

El pimiento es un cultivo en el que frecuentemente se utiliza la técnica del acolchado plástico. El acolchado mayoritariamente utilizado es el de polietileno (PE). El objetivo de este trabajo es el de determinar el efecto de distintos tipos de acolchados biodegradables (BD) en el cultivo de pimiento para consumo en fresco. Para ello se seleccionan distintos tipos de materiales biodegradables, se analiza sus propiedades fundamentales y se evalúa en campo sus propiedades agronómicas.



Imagen de HorticulturaBlog del ITG de Navarra, un centro que durante los últimos años ha realizado múltiples ensayos sobre diferentes materiales plásticos del tipo biodegradables



Acolchado con plástico biodegradable negro

Los resultados muestran que las propiedades de grosor de las láminas, no siempre coincide con el grosor que especifica el transformador, con lo que al analizar los efectos es importante comprobarlo. Las propiedades mecánicas iniciales son inferiores en los BD respecto al PE. Cabe destacar que estas diferencias

no influyen en la viabilidad de mecanización del acolchado, excepto si los materiales son muy delgados o, en el caso del papel si la mecanización no se adapta al material.

El papel tiene mayor resistencia a la rotura en tracción que los plásticos pero su



Buscar en HorticulturaBlog

Gamificación, la tendencia que engancha y nos hace pasarlo bien



"Convertir lo que no es un juego en un juego"

G+1 121

Translate

Seleccionar idioma ▼

Con la tecnología de [Google Traductor](#) de

Sigue las INFO's de HorticulturaBlog por e-mail y las recibirás en la bandeja de entrada

El portainjerto es el principio

Serie Documentos

El portainjerto es el principio

Jornada Técnica de Transferencia  
"Nuevas tendencias en portainjertos hortícolas"



Alicia Nemesny  
info@bibliotecahorticultura.com

<http://www.bibliotecahorticultura.com>

Nuevas tendencias en portainjertos hortícolas: cucurbitáceas y solanáceas

PUBLICACIONES



Biblioteca de Horticultura


capacidad de deformación es muy inferior. La permeabilidad al vapor de agua es muy superior en los plásticos biodegradables, respecto al PE e inferior a la del papel.

La permeabilidad anhídrido carbónico de los AB es parecida a la del PE para algunos BD pero inferior o superior para otros. En general el cultivo con acolchado intercepta mayor radiación que el cultivo sin y crece más rápidamente y más que el cultivo sin acolchado. No se detectan diferencias entre crecimiento con PE y con BD.

El mayor crecimiento repercute en la producción que es inferior sin acolchado que con y no se detectan diferencias significativas entre PE y BD. El efecto de los acolchados se detecta principalmente al inicio del ciclo cuando el cultivo no cubre el material. En ésta fase el acolchado incrementa las temperaturas máximas diarias y ligeramente las mínimas. Este efecto es inferior en el acolchado de papel. La degradación de los materiales fue muy intensa debido a las condiciones climatológicas. En general se concluye que los BD tienen un potencial equivalente al del PE para la producción del pimiento.

### Acolchados biodegradables Agrobiofilm

Para el cultivo de fresas  
en la región de Huelva, España



M. Torres<sup>1</sup>, M. Rodríguez<sup>1</sup>, M. Caballero<sup>1</sup>, J. Sánchez<sup>2</sup>,  
E. Duarte<sup>2</sup>, L. Carvalho<sup>2</sup>, R. Costa<sup>2</sup>, I. Morais<sup>2</sup>, D. Reis<sup>2</sup>,  
C. Costa-Rodrigues<sup>2</sup>

**Informaciones relacionadas**  
Efecto de los acolchados biodegradables en un cultivo de pimiento para consumo en fresco en condiciones de agricultura ecológica L. Martín-Closas, J. Costa, N. Pastor, A.M. Pelacho Av. Alcalde Rovira Roure 191, 25198 Lleida. Escuela Técnica Superior de Ingeniería Agraria. Universidad de Lleida. martin@hbj.udl.cat  
XIV Congreso Nacional de Ciencias Hortícolas; Orihuela, España, 3-5 de junio de 2015

**Alternativas cuidadosas del medio ambiente. Materiales degradables de acolchado**

López-Marín, J, González, A, Rodríguez, M., Fernández, J.A. · Febrero 2010 en Horticom  
Departamento de Hortofruticultura, Instituto Murciano de Investigación y Desarrollo Agrario y Alimentario. La Alberca, Murcia, España y Dpto. Producción Vegetal. Universidad Politécnica de Cartagena. Alfonso XIII, Cartagena, Murcia

Si bien los materiales plásticos, para cualquiera de sus usos o modalidades de fabricación, han contribuido de forma importante al desarrollo y al progreso en múltiples campos de aprovechamiento por el hombre, también es cierto que su utilización masiva y su dilatadísima vida útil esta constituyendo un problema muy importante por la gran generación de residuos que supone, al no gestionarlos totalmente de manera adecuada. Y ello con independencia de la transformación y reciclado que se realiza de parte de ellos en sectores industriales o como la agricultura protegida, envasados, etc ( . . ) [Ver AQUI, en Horticom](#)

**Acolchados biodegradables, el "agrobiofilm"**, un artículo disponible a la demanda en [la Biblioteca de la Horticultura](#)

Publicado por Pere Papasseit 

 +1 Recomendar esto en Google

Etiquetas:

[economía sostenible](#), [I+D+i](#), [plasticultura](#)

Email address... Submit

**SUSCRIBETE a los Newsletters**



THM Noticias; Poscosecha News y de la Biblioteca de Horticultura. GRATIS.  
English version: VER <http://www.postharvest.biz>

**Desinfección del suelo**



Maquinaria específica de "Forigo roteritalia"

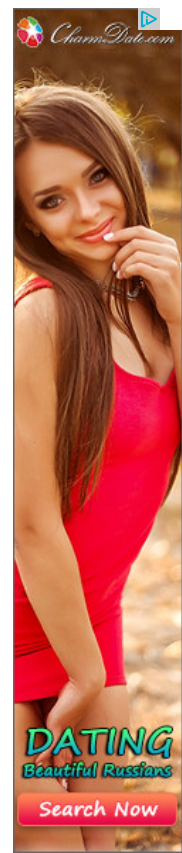
**Pimientos de Fitó**

**ESPECIAL PIMIENTO fito**  
Fitó mantiene su liderazgo en pimiento con las variedades **Soberano, Segura, Ebro, Sanja y Beret**



Boletín informativo para Almería

**Agricultura limpia y sin residuos**



**Publicaciones, los INFO's**



Informaciones, equipos y materiales

**Publicaciones, los INFO's**



Equipos y materiales para la poscosecha. Actualización, enero, 2015

**¿Hacia dónde va el consumo de fruta?**